

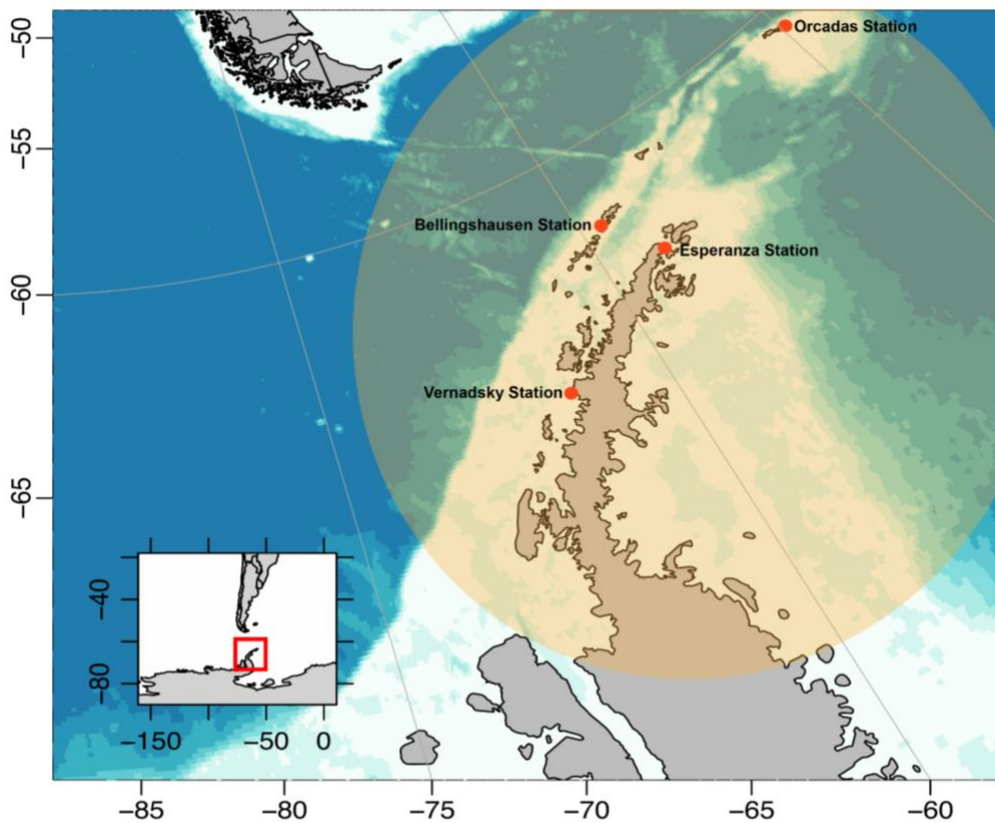
Gráficos de puntos y temperatura

A lo largo de esta tarea, intentaremos responder a las siguientes preguntas:

¿Cuál es la temperatura media en la Antártida?

¿Han cambiado estas temperaturas a lo largo del tiempo?

Se le proporcionarán las temperaturas a lo largo de un período de tiempo. Estas temperaturas han sido recogidas de las bases científicas que se muestran en la imagen inferior.



Year	Station	Avg Temperature (C)	Avg Temperature (F)
1976	Faraday	-5	23
1976	Esperanza	-5.1	22.8
1976	Orcadas	-3.2	26.2
1976	Bellingshausen	-2.7	27.1
1996	Faraday	-2.2	28
1996	Esperanza	-4.2	24.4
1996	Orcadas	-2.7	27.1
1996	Bellingshausen	-1.3	29.7
2016	Faraday	-2.9	26.9
2016	Esperanza	-2.5	27.5
2016	Orcadas	-3	26.6
2016	Bellingshausen	-1.6	29.1

1. ¿Cuáles son los cuatro lugares diferentes donde se recogieron estos datos?
2. ¿Podrán cuatro localizaciones darnos una representación exacta de la temperatura en la Antártida? ¿Por qué o por qué no? ¿Por qué crees que sólo se dan cuatro localizaciones?
3. ¿Qué año tuvo la temperatura media más baja? ¿Cuál fue esa temperatura?
4. ¿Qué año tuvo la temperatura media más alta? ¿Cuál fue esa temperatura?
5. Antes de crear un gráfico de puntos o calcular las medias, ¿crees que ha habido un cambio de temperatura en la Antártida? ¿Por qué si o por qué no

Crear un Dot Plot de todas las temperaturas dadas en Celsius

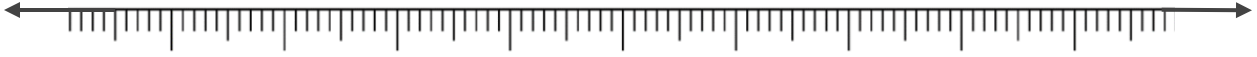


Crear un Dot Plot de todas las temperaturas que nos dan en Fahrenheit

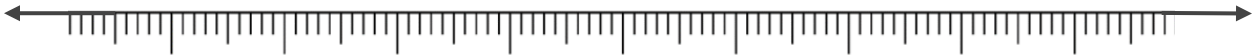


6. ¿Notas algún grupo de datos? (Un intervalo con múltiples puntos de datos)

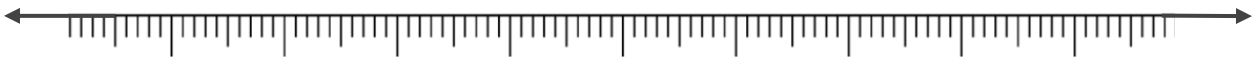
Crear un gráfico de puntos de las temperaturas de 1976
(Puedes elegir entre Celsius o Fahrenheit)



Crea un gráfico de puntos de las temperaturas de 1996
(Debes utilizar las mismas medidas que hiciste anteriormente)



Crea un gráfico de puntos de las temperaturas de 2016
(Debes utilizar las mismas mediciones que hiciste anteriormente)



7. Ahora que has creado varios gráficos de puntos, visualmente, ¿durante qué año parecen ser las temperaturas más bajas? ¿Qué año parece tener las temperaturas más altas?

8. ¿Cuál es la median de cada año (elige la misma medida que los gráficos de puntos de la página anterior)?

9. ¿Cuál es la median de cada año (elige la misma medida que los gráficos de puntos de la página anterior)

10. Basándose en los gráficos y los promedios, ¿cree que ha habido un cambio en la temperatura de la Antártida?